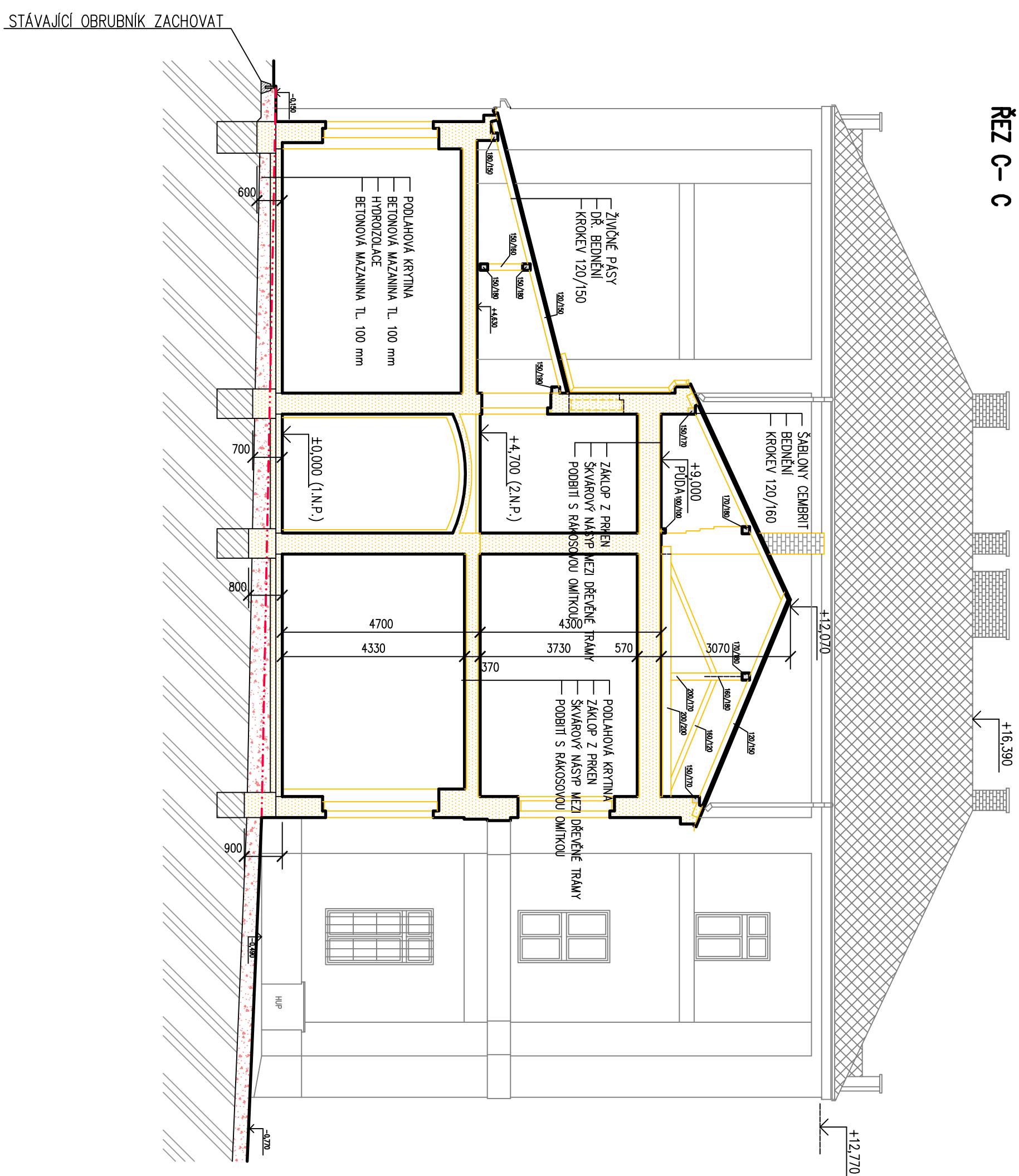
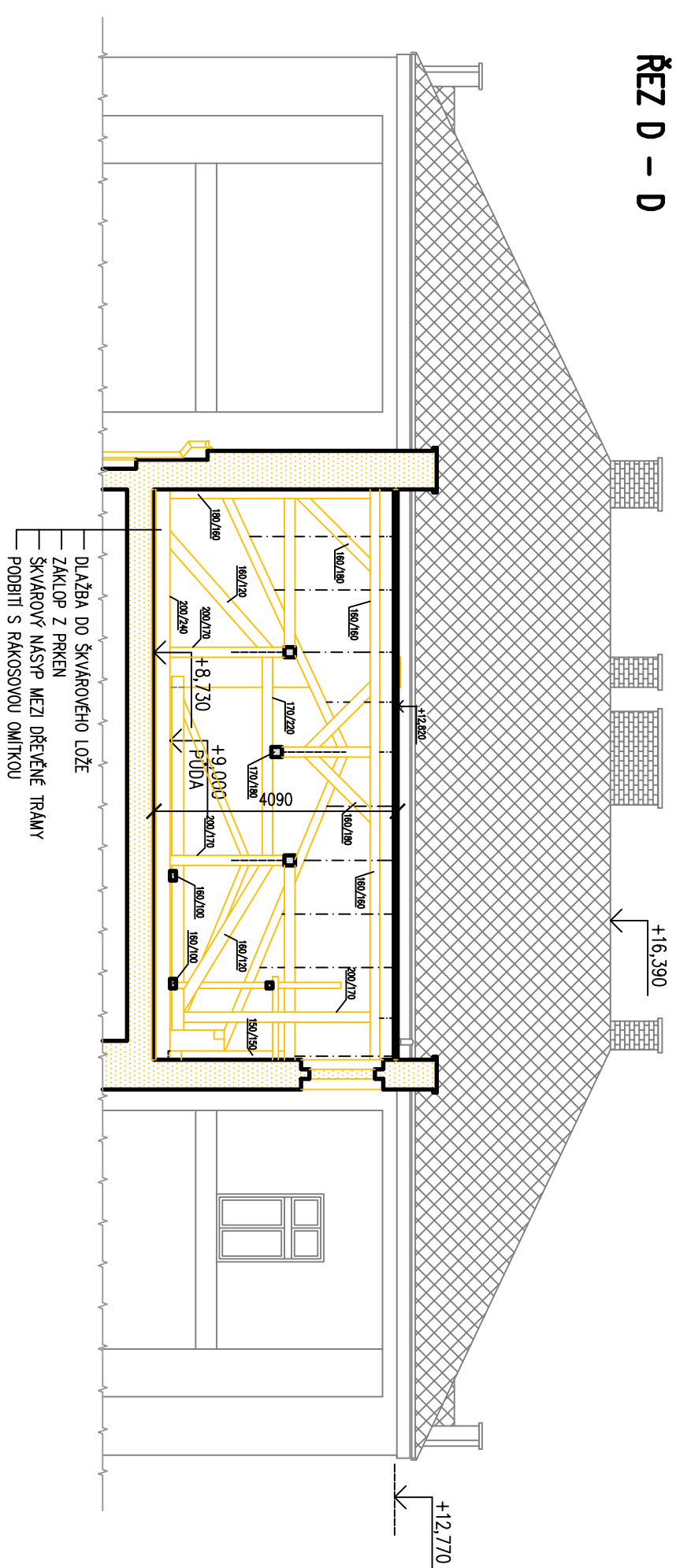










ŘEZ C-C



ŘEZ D - D



LEGENDA

- | | |
|---|--|
|  | ZACHYTVOVANÁ ČÁST I.P.P. A ZÁKLADŮ |
|  | BOURANÉ ŽLIVO A KONSTRUKCE V ŘEZU |
|  | BOURANÉ KONSTRUKCE V POHLEDU |
|  | ROSTLÝ TERÉN |
|  | NOVÝ HLINITÝ ZÁSEP TŘÍDĚNÝ A DŘEVINA STAVEBNÍM ODPADEM |
|  | FRAKCE 0-125 mm, HLINITO-PÍSEČNÉ TL. max 200 mm |
|  | Z DŮVODU PŘEPĚTOSTI ZAKRESLEN JEN V PROSTORU NEKONTROLOVANÝMI S BOURANÝMI KONSTRUKCEMI |
|  | LINIE BUDOUCÍHO POVRCHU NÝSPU |

VÝŠKOVÝ SYSTÉM : MÍSTNÍ
FIXNÍ BOD = $\pm 0,000$ m = PVRCH PODLAHY V 1.N.P.=336,090

FIXN| BOD = ±0,000 m = POVRCH PODLAHY V 1.N.P.=336,090

Ing. Vladimír POLDA <small>projektová a inženýrská firma s.r.o.</small> <small>Č. záznamu: 19</small> <small>PRŮMYSLOVÁ 465 II/0464-2</small>		DEKUPACE ČÁSTI VYPRACOVANÉ <small>Ing. V. POLDA</small>		KRESLIL <small>Ing. J. MLK</small>		KONTROLOVAL <small>Ing. J. POLDA</small>	
STAVENÍK Správa železniční dopravní cesty, státní org. Obchodní ředitelství Ústí nad Labem		MÍSTO STAVBY síp.p. 8207/1, p.p.č.629/1, k.ú. VARNSDORF		DOKUMENTACE PRO STAVENÍ RŮZNÍ DEKUPACE ČÁSTI VYPRACOVANÉ MABRŽŮVŮL č.p.984, VARNSDORF		ČÁST PD : VARNSDVÁ ČÁST ŘEZ C-C, ŘEZ D-D	
Ing. Vladimír POLDA <small>projektová a inženýrská firma s.r.o.</small> <small>Č. záznamu: 19</small> <small>PRŮMYSLOVÁ 465 II/0464-2</small>		DATA 05/2019		STUPEN PD PRO STAVENÍ RŮZNÍ		MĚŘÍTKO 1 : 100	
Č. ZÁKAZKY 10/2019		Č. KÓPÍE 09		Č. VYKRESU : 09			